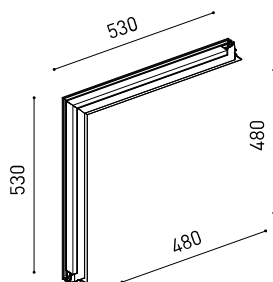




## DIMENSIONES



## ACCESORIOS

CUSTOM & MOUNTING  
ACCESSORIES

DRIVER OPTIONS

## PRODUCTO

Nombre	BRIGHT LINE HO CORNER 90° TWO PLANES 4000K W
Referencia	A3040062W
Color	Blanco Mate
RAL	9016
Categoría	CUSTOM SYSTEMS

## FUENTE DE LUZ

Tipo	LED
Flujo Luminoso	2422 lm
Temperatura de color	4000 K
Estabilidad cromática	MacAdam Step 2
Índice de reproducción cromática	CRI > 90
Potencia	23 W
Eficacia	105 lm/W
Horas de Vida del LED	L80B10 > 60.000h

## LUMINARIA | DATOS FOTOMÉTRICOS

Eficiencia Lumínica	43%
Ángulo del haz de luz	110°

## LUMINARIA | DATOS ELÉCTRICOS

Driver	Excluido: Debe colocarse en remoto
Tensión	24V
Regulación	No Dim / DALI / Push
Clase de seguridad eléctrica	II

## OTROS DATOS

Estanqueidad	IP20
Control inalámbrico	Consultar
Difusor incluido	No
Peso	1310 g
Peso con embalaje	1840 g
Dimensiones embalaje	613 x 597 x 96 mm
Unidades por embalaje	1
Materiales	Aluminio / Policarbonato

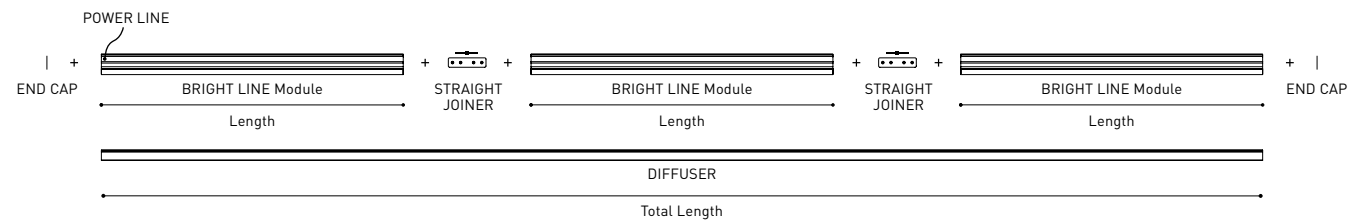
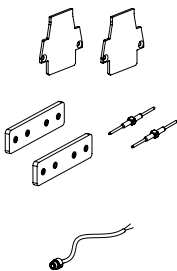


Bright Line es una luminaria personalizable en forma línea de luz difusa, de sólo 3cms, perfectamente integrada en la arquitectura. Con una continuidad y homogeneidad de la luz perfecta en todo su recorrido, se trata de un producto que sirve a diseñadores y arquitectos para dibujar con su trazo las líneas luminosas que subrayan las formas arquitectónicas, las directrices espaciales, los sentidos de tránsito... Compuesta por un sistema modular, Bright Line puede definir líneas rectas y giros a 90° en superficies planas. \*\*\* NOTA: Recomendado para instalaciones en las que el perfil se puede instalar antes que el falso techo de yeso (espesor de 12,5mm).

		L
BRIGHT LINE Diffuser	A303-10-01	1000mm
	A303-10-02	2000mm
	A303-10-03	3000mm



BRIGHT LINE End Caps Kit	A303-10-00-   W	Thickness of each cover 2mm.
BRIGHT LINE Straight Joiner	A303-10-04	
BRIGHT LINE Power Line	A303-10-05	



COLOUR | W ☐ RAL 9016 |

MATERIAL | ☐ AL | ☐ PC |

TRIMLESS INSTALLATION GUIDE  
<https://youtu.be/tgGsQdaYe-w>



---

**BRIGHT LINE Track Clamp Kit**

A219-21-20- | B |



---

**BRIGHT LINE Flush Ceiling Kit**

A219-22-06- | B |



---

**BRIGHT LINE Track Clamp Kit for M6 Rod**

A219-21-21- | B |



---

**BRIGHT LINE Suspension Kit**

A219-21-10- | B |

**SUGGESTED MOUNTING ACCESSORIES QUANTITIES**

250mm. - 2Pcs.

500mm. - 2Pcs.

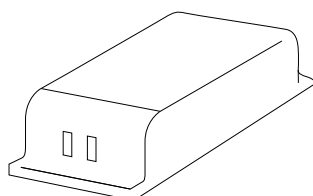
1000mm. - 2Pcs.


2000mm. - 3Pcs.

3000mm. - 4Pcs.

Corners - 4Pcs. - Two units [in the ceiling] and two units [in the wall] can be combined

COLOUR | B □ |

CONSTANT VOLTAGE  
LED POWER SUPPLY

		P	V	Max Length	Max Length H0	D
ON / OFF	<b>0433-10-22</b>	96W	24V	7000mm	3750mm	300 x 40 x 21mm
 DALI I PUSH	<b>0433-10-23</b>	80W	24V	6250mm	3000mm	345 x 32 x 22mm
	<b>0433-10-24</b>	160W	24V	7000mm	5000mm	300 x 50 x 35mm

220  
240 V~



Fuente de luz (LED) reemplazable por un profesional autorizado

Replaceable (LED only) light source by an authorized professional.

Source lumineuse (LED) remplaçable par un professionnel agréé

Sorgente luminosa (LED) sostituibile da parte di un professionista autorizzato

Austauschbare (LED) Lichtquelle durch einen autorisierten Fachmann



Equipo de control reemplazable por un profesional autorizado

Replaceable control gear by an authorized professional

Dispositif de commande remplaçable par un professionnel agréé

Alimentatore sostituibile da parte di un professionista autorizzato

Auswechselbares Betriebsgerät durch autorisierten Fachmann

## INSTRUCCIONES PARA EL FINAL DE VIDA Y LA ELIMINACIÓN LOS COMPONENTES

### INSTRUCTIONS ON END-OF-LIFE AND COMPONENT DISPOSAL

### INSTRUCTIONS POUR LA GESTION DES COMPOSANTS EN FIN DE VIE ET LEUR MISE AU REBUT

### ISTRUZIONI PER IL FINE VITA E LO SMALTIMENTO DEI COMPONENTI

### ANWEISUNGEN ZUR ENTSORGUNG DER LEUCHTENKOMPONENTEN



Interrumpir la alimentación del aparato

Cut the power supply to the luminaire

Couper l'alimentation du luminaire

Interrompere l'alimentazione dell'apparecchio

Stromversorgung der Leuchte unterbrechen



Quitar la(s) fuente(s) de luz para el desecho

Remove light source(s) for disposal

Retirer la (les) source(s) lumineuse(s) pour l'élimination

Rimuovere la/le sorgente/e di luce per lo smaltimento

Lichtquelle(n) zur Entsorgung entfernen



Quitar la batería para el desecho

Remove the battery for decommissioning

Retirer la batterie pour sa mise au rebut

Rimuovere la batteria per la dismissione

Die Batterie ordnungsgemäß entsorgen



Quitar el equipo de control para el desecho

Remove control gear for disposal

Retirer le dispositif de commande pour l'élimination

Rimuovere l'alimentatore per lo smaltimento

Betriebsgerät zur Entsorgung ausbauen

Enviar los materiales a un centro de recogida RAEE

Send the materials to a WEEE collection centre

Envoyer les matériaux dans une déchetterie DEEE

Inviare i materiali ad un centro di raccolta RAEE

Die Materialien in einem WEEE-Zentrum entsorgen

